



Fondo Pensione Dipendenti Gruppo ENEL

COMUNICATO N. 15 – 2004

ANDAMENTO DELLA GESTIONE FINANZIARIA FOPEN AL 30 NOVEMBRE 2004

Il Consiglio di Amministrazione del Fondo e l'Assemblea dei Delegati ha preso visione dell'andamento di FOPEN al 30 novembre 2004.

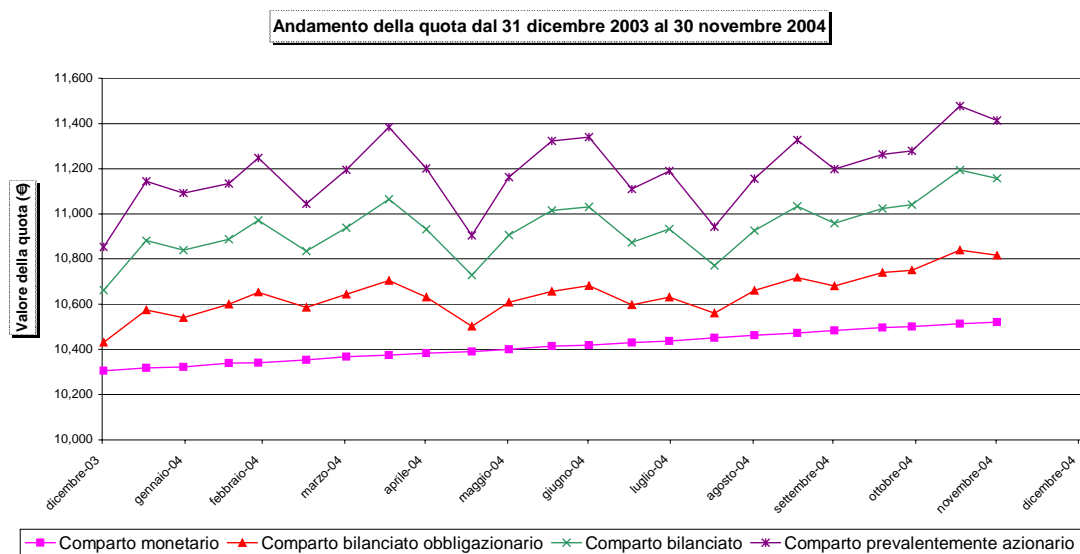
- **Gli iscritti a FOPEN al 30 novembre 2004 sono 43.738 dipendenti di 38 aziende.**

- **Il patrimonio del Fondo ha raggiunto il valore di oltre 360 milioni di euro.**

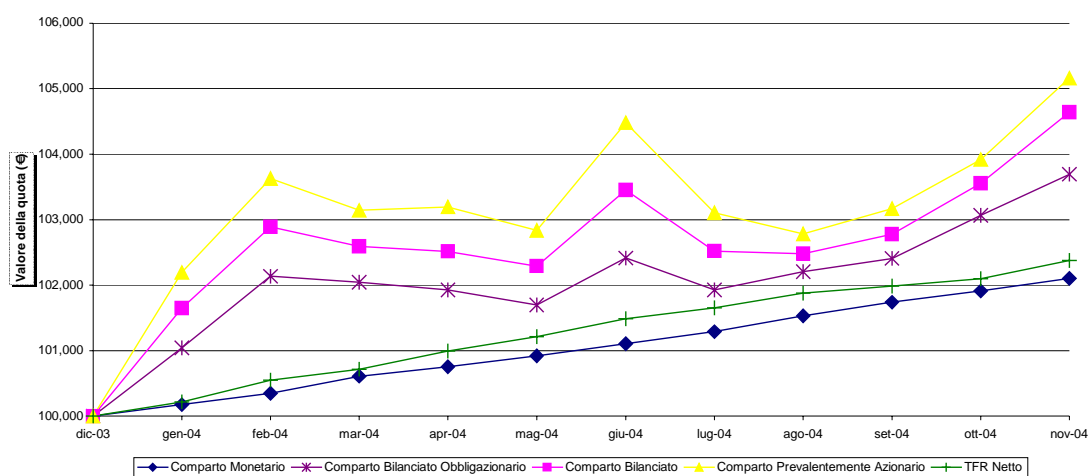
Sul versante della gestione finanziaria il valore della quota, al netto di imposte ed oneri di gestione, nei primi 11 mesi del 2004 (31 dicembre 2003 – 30 novembre 2004) è così variato:

- Comparto Monetario: €10,522 (+2,11%);
- Comparto Bilanciato Obbligazionario: €10,816 (+3,69%);
- Comparto Bilanciato: €11,158 (+4,64%);
- Comparto Prevalentemente Azionario: €11,414 (+5,16%).

I grafici seguenti mostrano l'andamento della quota per il periodo considerato ed il confronto con il Trattamento di Fine Rapporto (netto).



Confronto tra il valore di quota e la rivalutazione del TFR (anno 2004)
Base 100: 31 dicembre 2003



Il valore della quota dei singoli comparti è disponibile sul sito internet del Fondo (www.fondopensioneopen.it) nella sezione "Informazioni Generali".



Fondo Pensione Dipendenti Gruppo ENEL

TRATTAMENTO DI FINE RAPPORTO E PENSIONE COMPLEMENTARE

Cogliamo l'occasione per fornire indicazioni circa lo stato di attuazione della Legge del 23 agosto 2004, n. 243 contenente "Norme in materia pensionistica e deleghe al Governo nel settore della previdenza pubblica, per il sostegno alla previdenza complementare e all'occupazione stabile e per il riordino degli enti di previdenza e assistenza obbligatoria". La Legge è stata pubblicata sulla G.U. del 21 settembre 2004 n. 222 ed è in vigore dal 6 ottobre 2004.

Per quanto riguarda i riflessi sulla previdenza complementare maggiori chiarimenti si avranno solo a seguito dell'emanazione dei decreti attuativi che il Governo è delegato ad adottare entro 12 mesi dalla data di entrata in vigore della Legge n. 243/2004. **Al momento non vi è quindi alcuna scadenza o necessità da parte dei lavoratori per esprimersi sulla destinazione del proprio TFR.**

Non appena saranno predisposti i decreti attuativi che dovranno individuare i criteri per rendere operativi, tra i molteplici previsti, i seguenti principali interventi riformatori nel settore della previdenza complementare:

- (a) **l'esercizio del "silenzio-assenso" per l'utilizzo del TFR nel sistema della previdenza complementare;**
- (b) **l'equiparazione tra le diverse forme pensionistiche (collettive ed individuali);**
- (c) **l'utilizzo del contributo dell'impresa (portabilità della contribuzione contrattuale);**
- (d) **la compensazione degli oneri per le imprese connessi allo smobilizzo del TFR;**
- (e) **i benefici fiscali per gli aderenti ai Fondi pensione**

Sarà nostra cura aggiornarvi e fornirvi una puntuale informazione sull'argomento. Tutto questo con la finalità di mettere tutti i nostri associati in condizione di



Fondo Pensione Dipendenti Gruppo ENEL

effettuare una scelta consapevole che riguarda un aspetto così importante del proprio futuro quale la tutela previdenziale.

Si invitano tutte le Aziende e le Fonti Istitutive a dare la più ampia diffusione del presente comunicato presso i lavoratori.

Roma, 16 dicembre 2004