



Nota informativa

(depositata presso la COVIP il 28/03/2025)

FOPEN è responsabile della completezza e veridicità dei dati e delle notizie contenute nella presente Nota informativa.

La Nota informativa è composta da 2 PARTI e da un'Appendice:

- la **PARTI I 'LE INFORMAZIONI CHIAVE PER L'ADERENTE'**, contiene **INFORMAZIONI DI BASE**, è suddivisa in **3 SCHEDE** ('Presentazione'; 'I costi'; 'I destinatari e i contributi') e ti viene consegnata al **MOMENTO DELL'ADESIONE**;
- la **PARTI II 'LE INFORMAZIONI INTEGRATIVE'**, contiene **INFORMAZIONI DI APPROFONDIMENTO**, è composta da **2 SCHEDE** ('Le opzioni di investimento'; 'Le informazioni sui soggetti coinvolti') ed è **DISPONIBILE SUL SITO WEB** (www.fondofopen.it);
- **L'Appendice 'Informativa sulla sostenibilità'**, ti viene consegnata al **MOMENTO DELL'ADESIONE**

Parte I 'Le informazioni chiave per l'aderente'

Scheda 'Presentazione' (in vigore dal 19/11/2025)

Premessa

- Quale è l'obiettivo** FOPEN è un **fondo pensione negoziale** finalizzato all'erogazione di una **pensione complementare**, ai sensi del **decreto legislativo 5 dicembre 2005, n. 252**.
FOPEN è vigilato dalla Commissione di vigilanza sui fondi pensione (**COVIP**).
- Come funziona** FOPEN opera in **regime di contribuzione definita**: l'importo della tua pensione complementare è determinato dai contributi che versi e dai rendimenti della gestione. Tieni presente che i rendimenti sono soggetti a oscillazioni e l'andamento passato non è necessariamente indicativo di quello futuro. Valuta i risultati in un'ottica di lungo periodo.
- Come contribuire** Se aderisci a **FOPEN** hai diritto ad avere un contributo del tuo datore di lavoro ma solo nel caso in cui versi al fondo pensione almeno il contributo minimo a tuo carico. Pertanto, la tua posizione verrà alimentata dal **tuo contributo**, dal **contributo dell'azienda** e dal **TFR futuro**.
- Quali prestazioni puoi ottenere**
- **RENDITA e/o CAPITALE** – (fino a un massimo del 50%) al momento del pensionamento;
 - **ANTICIPAZIONI** – (fino al 75%) per *malattia*, in ogni momento; (fino al 75%) per *acquisto/ristrutturazione prima casa*, dopo 8 anni; (fino al 30%) per *altre cause*, dopo 8 anni;
 - **RISCATTO PARZIALE/TOTALE** – per *perdita requisiti, invalidità, inoccupazione, mobilità, cassa integrazione, decesso* – secondo le condizioni previste nello Statuto;
 - **RENDITA INTEGRATIVA TEMPORANEA ANTICIPATA (RITA)**.
- Trasferimento** Puoi trasferire la tua posizione ad altra forma pensionistica complementare dopo 2 anni (in ogni momento per perdita dei requisiti di partecipazione).
- I benefici fiscali** Se partecipi a una forma pensionistica complementare benefici di un **trattamento fiscale di favore** sui contributi versati, sui rendimenti conseguiti e sulle prestazioni percepite.



Consulta la Sezione 'Dove trovare ulteriori informazioni' per capire come approfondire tali aspetti.

Le opzioni di investimento

Puoi scegliere tra i seguenti **3 comparti**:

DENOMINAZIONE	TIPOLOGIA	Sostenibilità (*)	ALTRE CARATTERISTICHE
Obbligazionario Garantito	garantito	NO	Comparto TFR per adesioni tacite Comparto di default in caso di RITA, di mancata scelta in fase di adesione e contributi contrattuali
Bilanciato Obbligazionario	obbligazionario misto	NO	
Bilanciato Azionario	azionario	NO	

(*) **Comparti caratterizzati da una politica di investimento che promuove caratteristiche ambientali o sociali o ha come obiettivo investimenti sostenibili.**

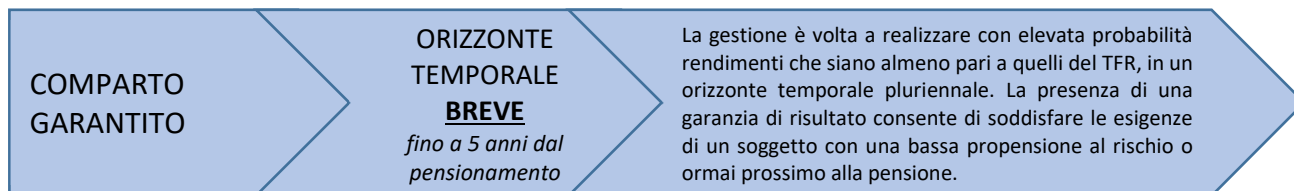
In fase di adesione ti viene sottoposto un questionario (**Questionario di autovalutazione**) che ti aiuta a scegliere a quale comparto aderire.



Puoi trovare ulteriori informazioni sulle caratteristiche dei comparti di FOPEN nella **SCHEDA 'Le opzioni di investimento' (Parte II 'LE INFORMAZIONI INTEGRATIVE')**, che puoi acquisire dall'area pubblica del sito web (www.fondofopen.it). Ulteriori informazioni sulla sostenibilità sono reperibili nell'**Appendice "Informativa sulla sostenibilità"**.

I comparti

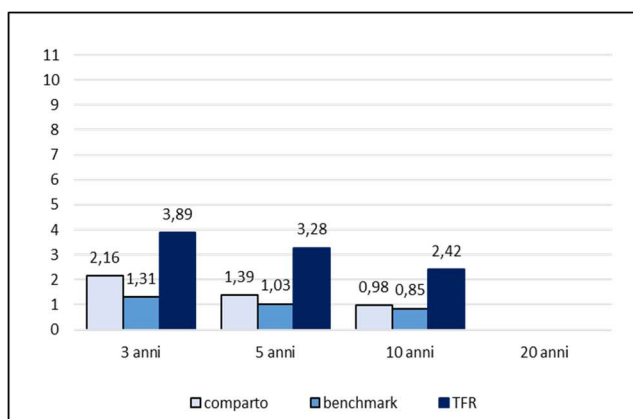
Obbligazionario Garantito ⁽¹⁾



(1) Comparto destinato ad accogliere i flussi di TFR conferiti tacitamente.

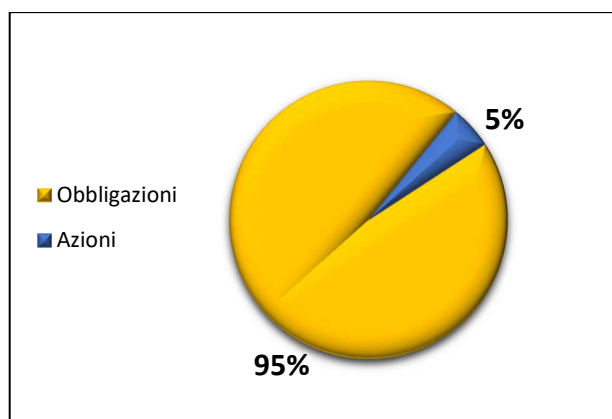
- Garanzia:** presente; restituzione del capitale versato nel comparto, al netto delle spese di iscrizione, delle spese direttamente a carico dell'aderente, oneri fiscali, delle spese per l'esercizio di prerogative individuali, di eventuali anticipazioni, riscatti, rate di RITA erogate, trasferimenti di comparto e trasferimenti della posizione previdenziale ad altra forma pensionistica, fino al termine contrattuale (31 gennaio 2028) ovvero, entro tale data, al verificarsi di uno dei seguenti eventi: pensionamento, decesso, invalidità permanente (che comporti la riduzione della capacità di lavoro a meno di un terzo), inoccupazione per un periodo di tempo superiore a 48 mesi, perdita dei requisiti di partecipazione (ai sensi dell' art.14 comma 5 D.Lgs. 252/05), anticipazione per spese mediche, anticipazioni per acquisto o ristrutturazione prima casa, Rendita Temporanea Integrativa Anticipata.
- Data di avvio dell'operatività del comparto:** 01/06/2007
- Patrimonio netto al 31.12.2024 (in euro):** 264.881.570
- Rendimento netto del 2024:** 3,53%
- Sostenibilità:** Il Fondo integra gli aspetti ambientali, sociali e di governo nella definizione della propria politica di investimento;
 - SI, promuove CARATTERISTICHE AMBIENTALI O SOCIALI
 - SI, ha OBIETTIVI DI SOSTENIBILITA'

Rendimento netto medio annuo composto (valori percentuali)



Il rendimento riflette gli oneri gravanti sul patrimonio del comparto e non contabilizzati nell'andamento del benchmark.

Composizione del portafoglio al 31.12.2024



Bilanciato Azionario

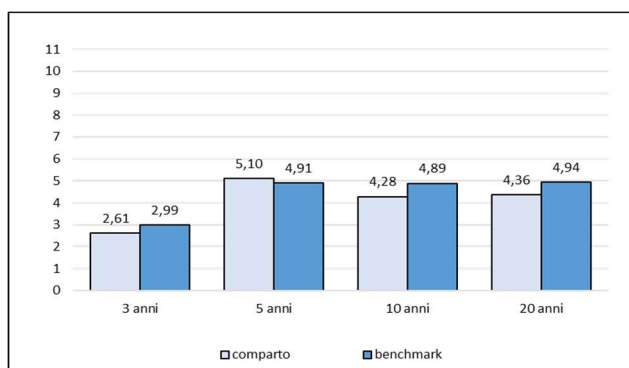
COMPARTO
AZIONARIO

ORIZZONTE
TEMPORALE
LUNGO
*oltre 15 anni
dal
pensionamento*

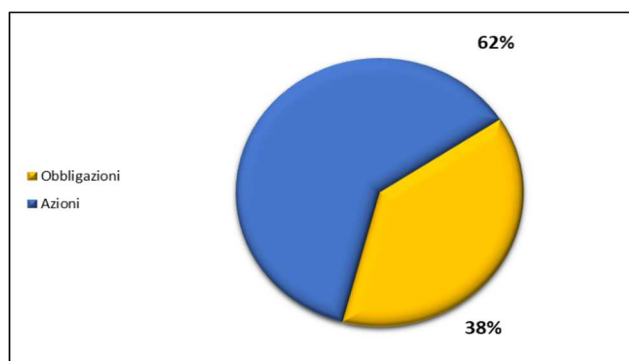
La gestione ha l'obiettivo di incrementare il valore del capitale nel lungo periodo cogliendo le opportunità di investimento offerte dal mercato azionario e obbligazionario globale. La gestione risponde alle esigenze di un soggetto che ricerca rendimenti più elevati nel lungo periodo ed è disposto ad accettare una rilevante esposizione al rischio, con una certa discontinuità dei risultati nei singoli esercizi.

- **Garanzia:** assente
- **Data di avvio dell'operatività del comparto:** 16/06/2003
- **Patrimonio netto al 31.12.2024 (in euro):** 1.272.902.524
- **Rendimento netto del 2024:** 11,03%
- **Sostenibilità:** Il Fondo integra gli aspetti ambientali, sociali e di governo nella definizione della propria politica di investimento;
 SI, promuove CARATTERISTICHE AMBIENTALI O SOCIALI
 SI, ha OBIETTIVI DI SOSTENIBILITA'

Rendimento netto medio annuo composto (valori percentuali)



Composizione del portafoglio al 31.12.2024



Il rendimento riflette gli oneri gravanti sul patrimonio del comparto e non contabilizzati nell'andamento del benchmark.

UOMO

Versamento iniziale annuo	Età all'iscrizione	Anni di versamento	Garantito		Obbligazionario		Azionario	
			Posizione finale	Rendita annua	Posizione finale	Rendita annua	Posizione finale	Rendita annua
€ 2.500	30	37	€ 129.736	€ 5.311	€ 145.166	€ 5.943	€ 158.549	€ 6.490
	40	27	€ 86.271	€ 3.666	€ 93.701	€ 3.982	€ 99.922	€ 4.246
€ 5.000	30	37	€ 259.875	€ 10.638	€ 290.795	€ 11.904	€ 317.610	€ 13.002
	40	27	€ 172.849	€ 7.346	€ 187.738	€ 7.978	€ 200.207	€ 8.508

DONNA

Versamento iniziale annuo	Età all'iscrizione	Anni di versamento	Garantito		Obbligazionario		Azionario	
			Posizione finale	Rendita annua	Posizione finale	Rendita annua	Posizione finale	Rendita annua
€ 2.500	30	37	€ 129.736	€ 4.639	€ 145.166	€ 5.191	€ 158.549	€ 5.669
	40	27	€ 86.271	€ 3.192	€ 93.701	€ 3.467	€ 99.922	€ 3.697
€ 5.000	30	37	€ 259.875	€ 9.292	€ 290.795	€ 10.398	€ 317.610	€ 11.357
	40	27	€ 172.849	€ 6.396	€ 187.738	€ 6.947	€ 200.207	€ 7.408

⁽²⁾ Gli importi sono al lordo della fiscalità e sono espressi in termini reali. Il valore della rata di rendita fa riferimento a una rendita vitalizia immediata a un'età di pensionamento pari a 67 anni.



AVVERTENZA: Gli importi sopra riportati sono proiezioni fondate su ipotesi di calcolo definite dalla COVIP e potrebbero risultare differenti da quelli effettivamente maturati al momento del pensionamento. Le indicazioni fornite non impegnano pertanto in alcun modo né FOPEN né la COVIP. Tieni inoltre in considerazione che la posizione individuale è soggetta a variazioni in conseguenza della variabilità dei rendimenti effettivamente conseguiti dalla gestione e che le prestazioni pensionistiche sono soggette a tassazione.



Trovi informazioni sulla metodologia e le ipotesi utilizzate al seguente indirizzo www.fondofopen.it/wp-content/uploads/2023/03/Metodologia-pagina-web.pdf. Sul sito web di FOPEN (www.fondofopen.it) puoi inoltre realizzare simulazioni personalizzate della tua pensione complementare futura.

Cosa fare per aderire

Per aderire è necessario compilare in ogni sua parte e sottoscrivere il **Modulo di adesione**: utilizza la procedura telematica presente sul sito web di FOPEN (www.fondofopen.it).

L'adesione decorre dalla data di ricezione del Modulo di adesione da parte del Fondo. Entro 30 giorni dalla ricezione del Modulo, FOPEN ti invierà una lettera di conferma dell'avvenuta iscrizione, nella quale potrai verificare, tra l'altro, la data di decorrenza della partecipazione.

La sottoscrizione del Modulo non è richiesta ai lavoratori che conferiscano tacitamente il loro TFR: FOPEN procede automaticamente all'iscrizione sulla base delle indicazioni ricevute dal datore di lavoro. In questo caso la lettera di conferma dell'avvenuta iscrizione riporterà anche le informazioni necessarie per consentire all'aderente l'esercizio delle scelte di sua competenza.

I rapporti con gli aderenti

FOPEN ti trasmette, entro il 31 marzo di ogni anno, una comunicazione (**Prospetto delle prestazioni pensionistiche – fase di accumulo**) contenente un aggiornamento sull'ammontare delle risorse che hai accumulato (posizione individuale) e una proiezione della pensione complementare che potresti ricevere al pensionamento.

FOPEN mette inoltre a tua disposizione, nell'**area riservata** del sito web (accessibile solo da te), informazioni di dettaglio relative ai versamenti effettuati e alla posizione individuale tempo per tempo maturata, nonché strumenti utili ad aiutarti nelle scelte.

In caso di necessità, puoi contattare FOPEN telefonicamente, via *e-mail* (anche PEC) o via web.

Eventuali reclami relativi alla partecipazione a FOPEN devono essere presentati in forma scritta compilando l'apposito modulo disponibile sul sito web del Fondo anche in formato elettronico. Trovi i contatti nell'intestazione di questa Scheda.



Se non hai ricevuto risposta entro 45 giorni o ritieni che la risposta sia insoddisfacente puoi inviare un esposto alla COVIP. Consulta la **Guida pratica alla trasmissione degli esposti alla COVIP** (www.covip.it).

Dove trovare ulteriori informazioni

Se ti interessa acquisire ulteriori informazioni puoi consultare i seguenti documenti:

- la **Parte II 'Le informazioni integrative'**, della Nota informativa;
- lo **Statuto**, che contiene le regole di partecipazione a FOPEN (ivi comprese le prestazioni che puoi ottenere) e disciplina il funzionamento del Fondo;
- il **Documento sul regime fiscale**, il **Documento sulle anticipazioni** e il **Documento sulle rendite**, che contengono informazioni di dettaglio sulle relative tematiche;
- il **Documento sulla politica di investimento**, che illustra la strategia \di gestione delle risorse di FOPEN.
- **altri documenti** la cui redazione è prevista dalla regolamentazione (ad esempio, il Bilancio, il Documento sul sistema di governo, ecc.).



Tutti questi documenti possono essere acquisiti dall'area pubblica del sito web (www.fondofopen.it).

*È inoltre disponibile, sul sito web della COVIP (www.covip.it), la **Guida introduttiva alla previdenza complementare**.*